




<b>Discipline : Questionner le monde CYCLE 2</b>		<b>Les menus végétariens à la cantine</b>	<b>Durée : 45 min</b>
<p><b>Objectifs :</b></p> <ul style="list-style-type: none"> <li>- Être capable d'identifier nos besoins dans l'alimentation et comprendre la notion d'équilibre alimentaire.</li> <li>- Être capable de réaliser des liens entre les comportements alimentaires et l'impact sur l'environnement, la santé et les animaux.</li> </ul> <p><b>Compétences :</b> (D'après le BOEN n° 31 du 30 juillet 2020, liens plus détaillés sur le document « références BO »)</p> <ul style="list-style-type: none"> <li>- Reconnaître des comportements favorables à la santé : les catégories d'aliments, leur origine, la notion d'équilibre alimentaire.</li> <li>- Développer un comportement responsable vis-à-vis de l'environnement et de la santé grâce à une attitude raisonnée fondée sur la connaissance.</li> </ul> <p><b>Supports :</b> (Disponibles en ligne ou en téléchargement sur le site : <a href="https://pedagogie-cantine-verte.fr">https://pedagogie-cantine-verte.fr</a>)</p> <ul style="list-style-type: none"> <li>- Vidéo « Pédagogie Cantine Verte » à projeter</li> <li>- Tableau (doc 1), exemples de cartes mentales (docs 2 et 3) + fiche élève cycle 2 (doc 5) + projection menu cantine de la semaine (facultatif)</li> <li>- Présentation diaporama à projeter + guide d'accompagnement pour l'enseignant(e) (doc 6)</li> </ul>			
<b>Durée</b>	<b>Dispositif</b>	<b>Organisation/déroulement</b>	<b>Matériel</b>
5'	collectif	<div style="border: 1px solid black; border-radius: 10px; padding: 5px; margin-bottom: 10px;"> <p>PHASE 1 : RECUEIL DES CONNAISSANCES PREALABLES</p> </div> <ul style="list-style-type: none"> <li>➤ Recueil des connaissances préalables des élèves : demander aux enfants qui mangent à la cantine s'ils ont remarqué qu'ils ont des menus végétariens et si oui, à quelle fréquence.</li> <li>➤ Projeter le menu de la cantine de la semaine en cours et de mettre en évidence le(s) repas végétarien(s). « Que signifie le mot <i>végétarien</i> ? » « En quoi ces repas sont-ils particuliers ? » « Avez-vous remarqué une distinction par rapport aux autres repas ? »</li> <li>➤ Les élèves sont invités à s'exprimer sur les raisons de la présence de ces repas végétariens à la cantine. « Selon vous, quels sont les avantages de cette alimentation ? »</li> </ul> <p>Les suppositions des enfants sont notées au tableau dans 3 colonnes : Planète/Animaux/Santé</p>	Tableau + projection menu cantine

5'	Individuel (2') Collectif (3')	<p style="border: 1px solid black; border-radius: 10px; padding: 5px; display: inline-block;">PHASE 2 : VISIONNAGE VIDEO</p> <ul style="list-style-type: none"> <li>➤ Les élèves sont informés qu'ils vont visionner une vidéo qui présentent les impacts de la consommation de viande et les avantages de l'alimentation végétarienne.</li> <li>➤ Chacun devra retenir au minimum 1 avantage de l'alimentation végétarienne et pouvoir le citer à la fin de la vidéo.</li> <li>➤ Les élèves visionnent la vidéo (3 min)</li> </ul>	Projection de la vidéo
5'	Individuel (2') Groupe (3')	<p style="border: 1px solid black; border-radius: 10px; padding: 5px; display: inline-block;">PHASE 3 : RECHERCHE</p> <ul style="list-style-type: none"> <li>➤ Chaque élève reçoit un tableau (doc. 1) à 3 colonnes : Planète/Animaux/Santé. Individuellement, chacun note au crayon à papier l'avantage qu'il a retenu concernant l'alimentation végé.</li> <li>➤ Mise en commun au tableau. La liste des idées préalables de la phase 1 est éteinte : les élèves valident, réfutent ou complètent leurs premières idées.</li> </ul> <p><i>La production collective obtenue peut être incomplète, elle sera éteinte en phase 4.</i></p>	Tableau collectif + tableau individuel doc. 1
10'	Individuel	<p style="border: 1px solid black; border-radius: 10px; padding: 5px; display: inline-block;">PHASE 4 : CONSOLIDATION</p> → diaporama <ul style="list-style-type: none"> <li>➤ Projection du diaporama « Pourquoi manger végétal » (complément de la vidéo).</li> <li>➤ Lecture de chaque slide du diaporama. L'enseignant(e) s'appuie pour les informations du « Guide pour les enseignant(e)s » (doc 6) pour revenir sur les points essentiels abordés dans la vidéo et apporter des précisions sur les avantages de l'alimentation végé.</li> </ul> <p>→ Au cycle 2, certaines slides jugées trop complexes peuvent être sautées. Pendant la présentation, la classe complète au fur et à mesure la liste des avantages au tableau + doc.1.</p>	Présentation diaporama + guide pour l'enseignant(e)+ tableau collectif + tableau individuel
10'	Collectif/ individuel  Collectif	<p style="border: 1px solid black; border-radius: 10px; padding: 5px; display: inline-block;">PHASE 5 : INSTITUTIONNALISATION / TRACE ECRITE</p> <ul style="list-style-type: none"> <li>➤ Mise en commun : compléter la liste des avantages au tableau. Les élèves complètent leur tableau (doc 1).</li> <li>➤ <u>Trace écrite</u> : Mise au propre du tableau (doc 1) ou construction collective d'une carte mentale (possibilité d'utiliser la carte mentale à compléter (doc 2) ou celle déjà complétée (doc 3).</li> <li>➤ Distribution et lecture du lexique (doc 4).</li> </ul>	Tableau (doc 1)  Carte mentale (doc 2 ou doc 3)  Lexique (doc 4)

10'	Individuel	<p><b>PHASE 6 : REBRASSAGE</b> <math>\Rightarrow</math> <i>possibilité de faire la phase 6 un autre jour</i></p> <ul style="list-style-type: none"><li>➤ Activités ludiques « fiche élève cycle 2 » (doc 5)</li><li>○ Rebrassage des mots clé de la vidéo avec un jeu de « mots mêlés »</li><li>○ Questionnaire « vrai ou faux ? » sur les connaissances apportées dans la vidéo</li><li>○ Lecture en collectif de la fiche documentaire (page 2) qui propose un top 8 des avantages des menus végétariens</li></ul>	Doc 5 « fiche élève cycle 2 »
	Collectif	Fin de séance collective à l'oral : « Qu'avez-vous appris aujourd'hui sur les menus végétariens ? »	

**Doc 1** Tableau à compléter : Quels sont les avantages de l'alimentation végétale ?

<b>La planète</b> 	<b>Les animaux</b> 	<b>Ma santé</b> 

## Doc 2

Carte mentale à compléter : Les avantages de l'alimentation végétale

### Mots à placer :

#### SANTÉ

#### PLANÈTE

#### ANIMAUX

climatique

eau

pollutions

vitamines

maladies

graisses

gaz

fibres

obésité

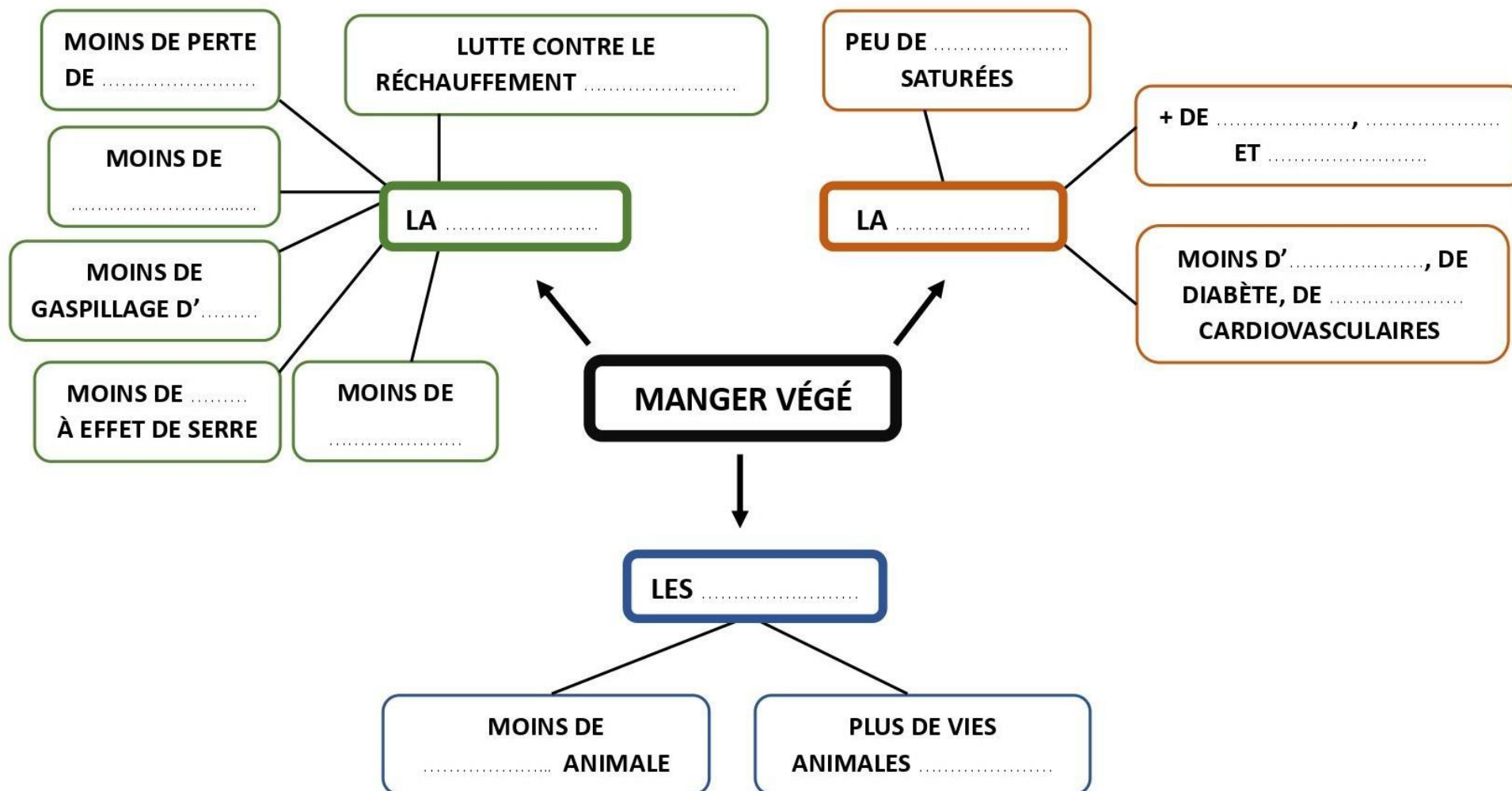
souffrance

biodiversité

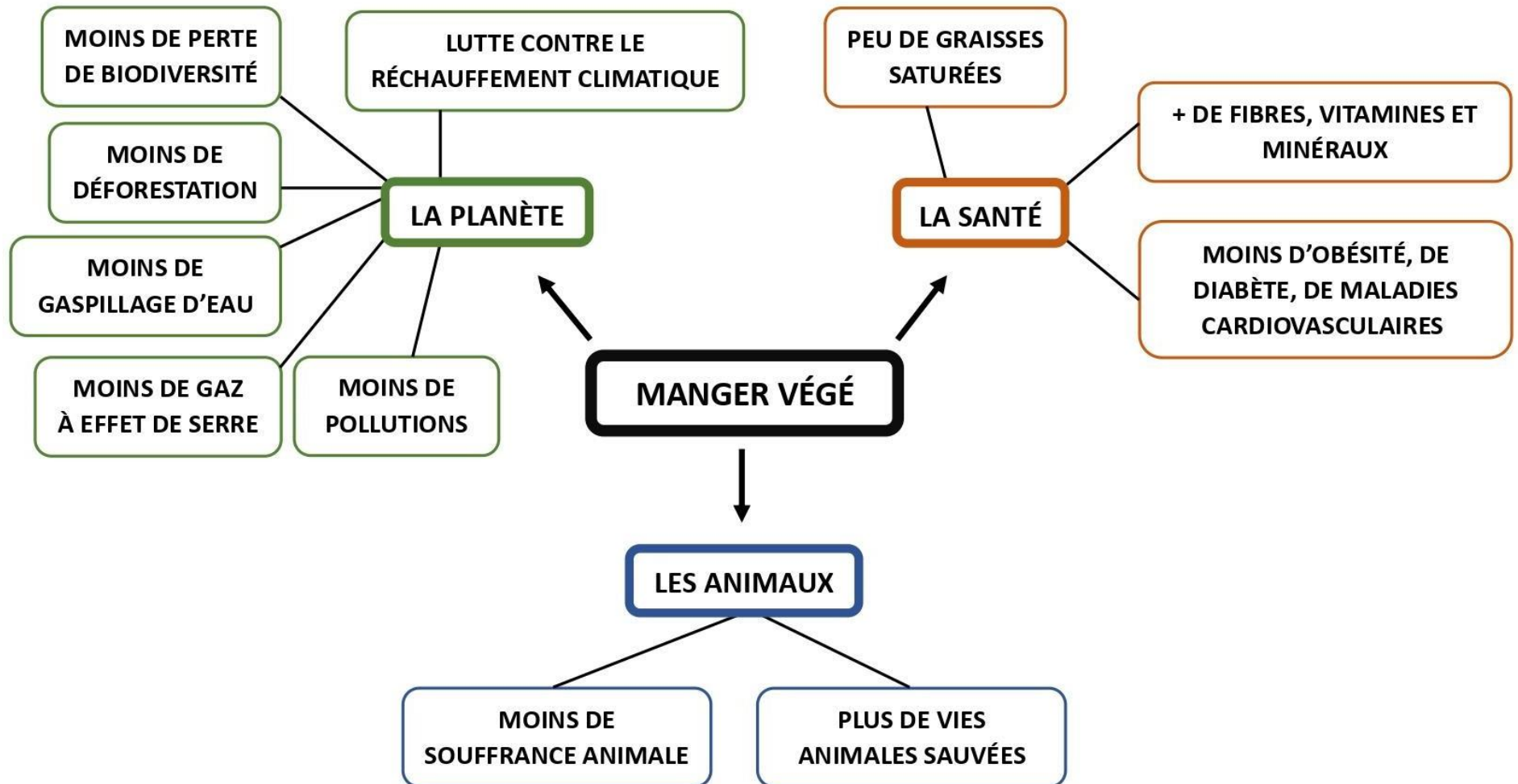
déforestation

sels minéraux

sauvées



**Doc 3** Carte mentale : Les avantages de l'alimentation végétale



**Doc 4** Cycle 2

**Mon petit lexique**



**LA PLANÈTE**

La biodiversité : C'est l'ensemble des êtres vivants sur notre planète.

La déforestation : C'est l'action de détruire la forêt.

Le réchauffement climatique : C'est l'augmentation rapide et anormale de la température sur Terre.

Les gaz à effet de serre : Ce sont des gaz qui augmentent le réchauffement du climat.

**LA SANTÉ**

Fibres, vitamines, minéraux : Ce sont des nutriments essentiels pour notre corps, on les trouve surtout dans les végétaux.

---

**Doc 4** Cycle 2

**Mon petit lexique**



**LA PLANÈTE**

La biodiversité : C'est l'ensemble des êtres vivants sur notre planète.

La déforestation : C'est l'action de détruire la forêt.

Le réchauffement climatique : C'est l'augmentation rapide et anormale de la température sur Terre.

Les gaz à effet de serre : Ce sont des gaz qui augmentent le réchauffement du climat.

**LA SANTÉ**

Fibres, vitamines, minéraux : Ce sont des nutriments essentiels pour notre corps, on les trouve surtout dans les végétaux.